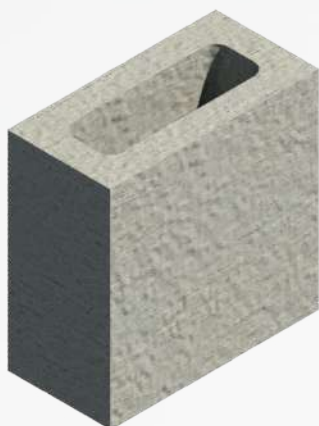


Block Estructural Mitad

12 x 20 x 20



DIMENSIONES



Normativa de dimensiones
NMX-C-038-ONNCCE-2013

Lado



ESPECIFICACIONES Y MÉTODOS DE ENSAYO

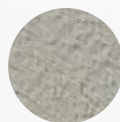
- ⦿ NMX-C-404-ONNCCE-2012
- ⦿ **Resistencia a la compresión**
N/A
- ⦿ **Determinación de la absorción total de agua**
NMX-C-037-ONNCCE-2013

CARACTERÍSTICAS

- ⦿ **Medida nominal / cm**
12 x 20 x 20
- ⦿ **Peso promedio / kg**
6.08
- ⦿ **Área bruta / cm²**
232.8
- ⦿ **Piezas en cubo con tarima**
300
- ⦿ **Resistencia / cm²**
N/A
- ⦿ **Medida real / cm**
12 x 20 x 19.4
- ⦿ **Piezas por m²**
25
- ⦿ **Área neta / cm²**
135.5
- ⦿ **Piezas en cubo sin tarima**
336

Todos los productos manufacturados son ensayados por el Centro de Desarrollo e Investigación - Tabicel S.A. de C.V. Con acreditación de acuerdo a la Norma Mexicana NMX-EC-17025-IMNC-2018 (ISO/IEC 17025:2017) por la Entidad Mexicana de Acreditación (EMA) según No. C-0734-130/16, vigente a partir del 2016-05-19. Como laboratorio de ensayos.

COLORES DE LÍNEA



NATURAL

OBSERVACIONES

Tabicel tiene a tu servicio una amplia gama de colores y productos en stock, los cuales facilitan la selección de colores para tus proyectos. Sin embargo, estos pueden presentar variaciones en tono como resultado de nuestra materia prima y las diferencias en la humedad y compresión, mismos que no podemos controlar en su totalidad, por lo cual, te pedimos comunicarte con alguno de nuestros ejecutivos de ventas para analizar la edad del producto, el grado de afectación y disponibilidad para lograr emparejar lo mejor posible el color del nuevo lote.

Oficinas Corporativas

Bldv. Manuel Gómez Morán No. 20100 Col. Rancho Nuevo, C.P. 78430
Soledad de Graciano Sánchez, S.L.P. México.
(444) 826 5000