

Ranublock

24 x 20 x 40



DIMENSIONES

 **Determinación de dimensiones**
NMX-C-038-ONNCCE-2013

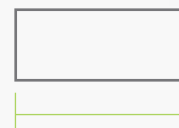
Lado



Ancho
23.5 cm.
Tolerancia
± 2 mm.



Alto
20 cm.
Tolerancia
± 3 mm.



Largo
39.5 cm.
Tolerancia
± 2 mm.

ESPECIFICACIONES Y MÉTODOS DE ENSAYO

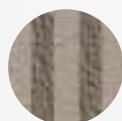
- ⦿ NMX-C-404-ONNCCE-2012
- ⦿ **Resistencia a la compresión**
NMX-C-036-ONNCCE-2013
- ⦿ **Determinación de porcentaje de absorción en 24hrs**
NMX-C-037-ONNCCE-2013

CARACTERÍSTICAS

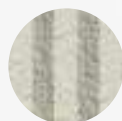
- ⦿ **Medida nominal / cm**
24 x 20 x 40
- ⦿ **Medida real / cm**
23.5 x 20 x 39.5
- ⦿ **Peso promedio / kg**
22.5
- ⦿ **Piezas por m²**
12.5
- ⦿ **Área bruta / cm²**
928.3
- ⦿ **Área neta / cm²**
536.1
- ⦿ **Piezas en cubo con tarima**
78
- ⦿ **Piezas en cubo sin tarima**
N/A
- ⦿ **Resistencia / cm²**
70 Kg/cm²

Todos los productos manufacturados son ensayados por el Centro de Desarrollo e Investigación - Tabicel S.A. de C.V. Con acreditación de acuerdo a la Norma Mexicana NMX-EC-17025-IMNC-2018 (ISO/IEC 17025:2017) por la Entidad Mexicana de Acreditación (EMA) según No. C-0734-130/16, vigente a partir del 2016-05-19. Como laboratorio de ensayos.

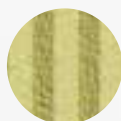
COLORES DE LÍNEA



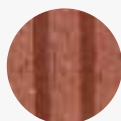
NATURAL



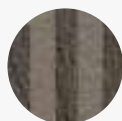
WHITE



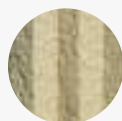
AMARILLO



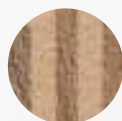
ROJO



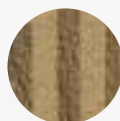
NEGRO



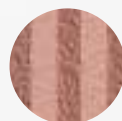
TERRA



SALMÓN



CAFÉ



MARRÓN

OBSERVACIONES

Tabicel tiene a tu servicio una amplia gama de colores y productos en stock, los cuales facilitan la selección de colores para tus proyectos. Sin embargo, estos pueden presentar variaciones en tono como resultado de nuestra materia prima y las diferencias en la humedad y compresión, mismos que no podemos controlar en su totalidad, por lo cual, te pedimos comunicarte con alguno de nuestros ejecutivos de ventas para analizar la edad del producto, el grado de afectación y disponibilidad para lograr emparejar lo mejor posible el color del nuevo lote.

Oficinas Corporativas
Bldv. Manuel Gómez Morán No. 20100 Col. Rancho Nuevo, C.P. 78430
Soledad de Graciano Sánchez, S.L.P. México.
(444) 826 5000